



Mitä on kunniaan liittyvä väkivalta ja miten se meihin vaikuttaa?

Johanna Aapakallio
Eurooppasali 01.04.22

Loisto
SETLEMENTTI



Taustalla



- Väkivallan käyttämisen taustalla on:
 - **1. Psykologiset syyt-> Kiintymyssuhde**
 - Tulla nähdyksi, olla kontaktissa, yksin jääminen, hylätyksi tuleminen
 - Hyväksytyksi tulemisen tarve alkaa jo vauvana -> häpeä
 - **2. Laumaan liittyminen/sosiaaliset syyt**
 - Vauva/ihminen syntyy laumaan (perheeseen-yhteisöön-yhteiskuntaan)
 - Hänen täytyy sopeutua lauman sääntöihin ->erotetuksi, syrjityksi ja tuomituksi joutuminen herättää pelkoa.
 - **3. Kulttuuriset syyt**
 - Kasvuympäristö, sosiaaliset ja moraaliset normit ja arvot, ylisukupolviset traumat, hiljainen tieto



Kunnia



Abstrakti arvo, sosiaalinen status, symbolinen pääoma (Bourdieu)

Yksilön saama arvonanto

Abstrakti **arvo**, jolla määritellään henkilön, perheen tai yhteisön luotettavuutta ja arvoa.

Kasvot –käsite (Goffman)

Stigma (sosiaalipsykologia)

Itsekunnioitus

Häpeä: varhaiset kokemukset, joilla ei kielellistä ilmaisua-> tunnereaktio, jota yritetään selittää: Kunnia, häpeä, maine, kulttuuri, uskonto, päihteet, mielenterveys, yksinäisyys, puhumattomuus...suomalainen mies, maahanmuuttajamies....



Kausaalisuhde

- Kunniakäsitykset (erilainen suhtautuminen sosiaalisiin ja moraalisiin normeihin ja arvoihin)



- Kunniaan liittyvä konflikti



- Kunniaan liittyvä kaltoinkohtelu



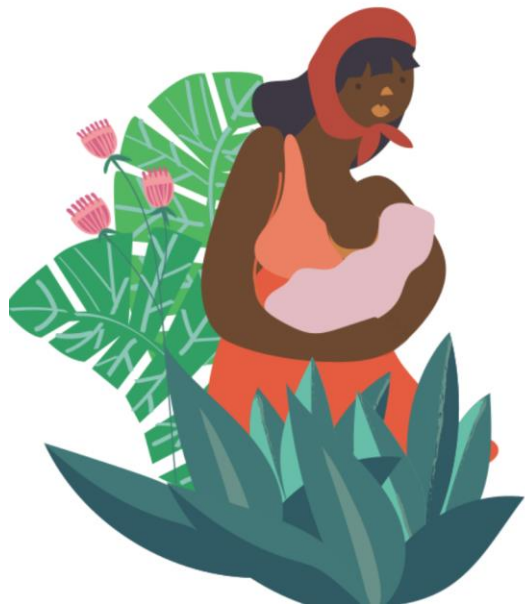
- Kunniaan liittyvä väkivalta



- Kunniamurha



Sosiaaliset ja moraaliset normit



Jokaisessa sosiaalisessa tilanteessa ihmiset noudattavat tiettyjä sanallisesti tai sanattomasti sovittuja sääntöjä ja käyttäytymismalleja. Usein myös oletamme, että miellä on oikeus valvoa ja puuttua muiden toimintaan, jos se ei täytä meidän mielestämme sovittuja käytäntöjä. Eli jokaisen yhteiskunnan, yhteisön tai perheen jäsenen oletetaan ja odotetaan noudattavan sosiaalisia ja moraalisia normeja ja arvoja, jotka ovat olennaisia nimenomaisessa viiteryhmässä.

”Kunnia, maine, säännöt, sosiaaliset roolit, ”meillä Suomessa”

Kunniaan liittyvä väkivalta ~~kunniaväkivalta~~

Yksilön tai ryhmän ajatusta oikeudestaan panna sosiaalisten ja moraalisten normien rikkojaa ruotuun, vaikka huutamalla tai väkivallalla -> kunniaan liittyvä väkivalta

Yksilön tai ryhmän ajatus siitä, että heillä on oikeus rajoittaa, painostaa, haukkua... henkilö tai ryhmä ihmisiä, joiden epäillään rikkovan sosiaalisia ja moraalisia normeja ja arvoja.

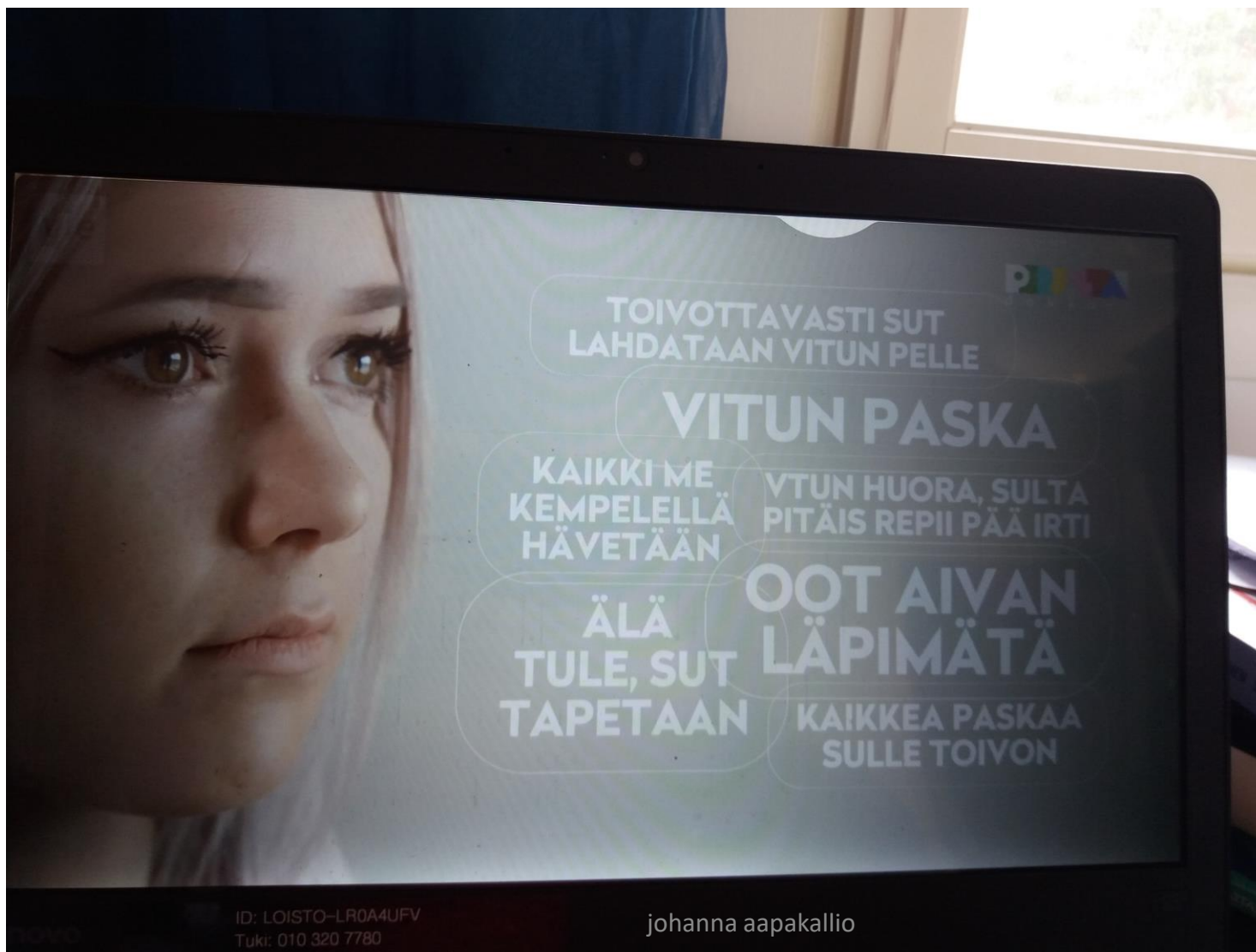
Väkivallan motiivi ei ole rajoittaa vain naisten seksuaalisuutta vaan estää naista tai ketä tahansa yhteisön tai perheen jäsentä toimimasta sosiaalisia ja moraalisia normeja vastaan ja aiheuttamasta toimillaan sanktioita, yhteisöstä erottamista, syrjintää, eriarvoisuutta.

(Vrt. kristilliset yhteisöt/romanit)

Ei ole sidottu yhteen uskontoon tai kulttuuriin vaan ilmenee kaikissa ihmisyyhteisöissä



Julkisesti häpäisty (Perjantai dokkari 5/2021)



Riskitekijät



- Arvojen ja normien vastainen käyttäytyminen tai pukeutuminen(kontekstisidonnainen) – normien rikkominen
- ->seurustelu, somekäyttäytyminen, pukeutuminen
- Seksuaali –ja sukupuolivähemmistöön kuuluminen tai epäily
- Vanhempien ja lasten/ puolisoitten/ ryhmän ja yksilön väliset erilaiset käsitykset sallitusta ja kielletystä
- Uskottomuus
- Avioliiton epäonnistuminen – avioero
- Avioliiton ulkopuolinen raskaus
- Seksuaalisen väkivallan uhriksi joutuminen
- Rikokset ja päihteet



Kunniaan liittyvän väkivallan vaikutukset



- Seksuaalisuuden ja vapaan itsensä ilmaisemisen sudenkuoppa
- -> holtittomuus, rajattomuus
- Mitä minä haluan? >< Mitä minun kuuluu haluta? (kuka päättää?)
- Omat rajat, mitä ne ovat? Onko minulla oikeus niihin?
- Mitä jos rajani ylitetään? -> kaltoinkohtelu, seksuaalinen väkivalta
- Hyvä nainen ja hyvä mies? (roolit, stigma)
- Turvaseksi



Kunnian menettämisen seuraukset

- Vanhempien näkökulmasta:
- Jälkeläisten hyvä elämä ja tulevaisuus on menetetty
- Perheen, suvun, yhteisön, yhteiskunnan luottamus menetetty
- Vanhempana epäonnistuttu
- Nuorten näkökulmasta:
- Julkinen häpeä, häpeä, itsesyytökset, syyllisyyden tunne
- Yksinäisyys, syrjäytyminen, mielenterveysongelmat
- Irtaantuminen omasta suvusta, yhteisöstä, minäkuvaan ja seksuaalisuuteen liittyvät ongelmat



Kiitos!



- johanna@loistosetlementti.fi
 - www.soputila.fi
 - Puh. 010 508 8830

